

Eingang
Tessenowstraße

Eingang
lichte Breite x lichte Höhe
2,66 m x 1,85 m

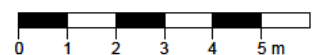
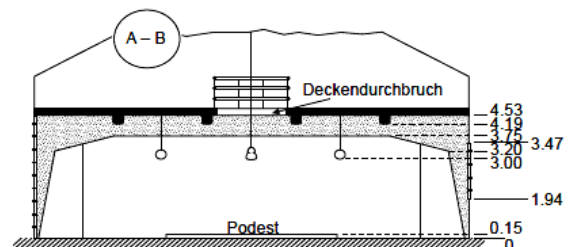
Eingang Veranstaltungsraum
lichte Breite x lichte Höhe
1,04 m x 2,08 m

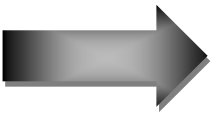
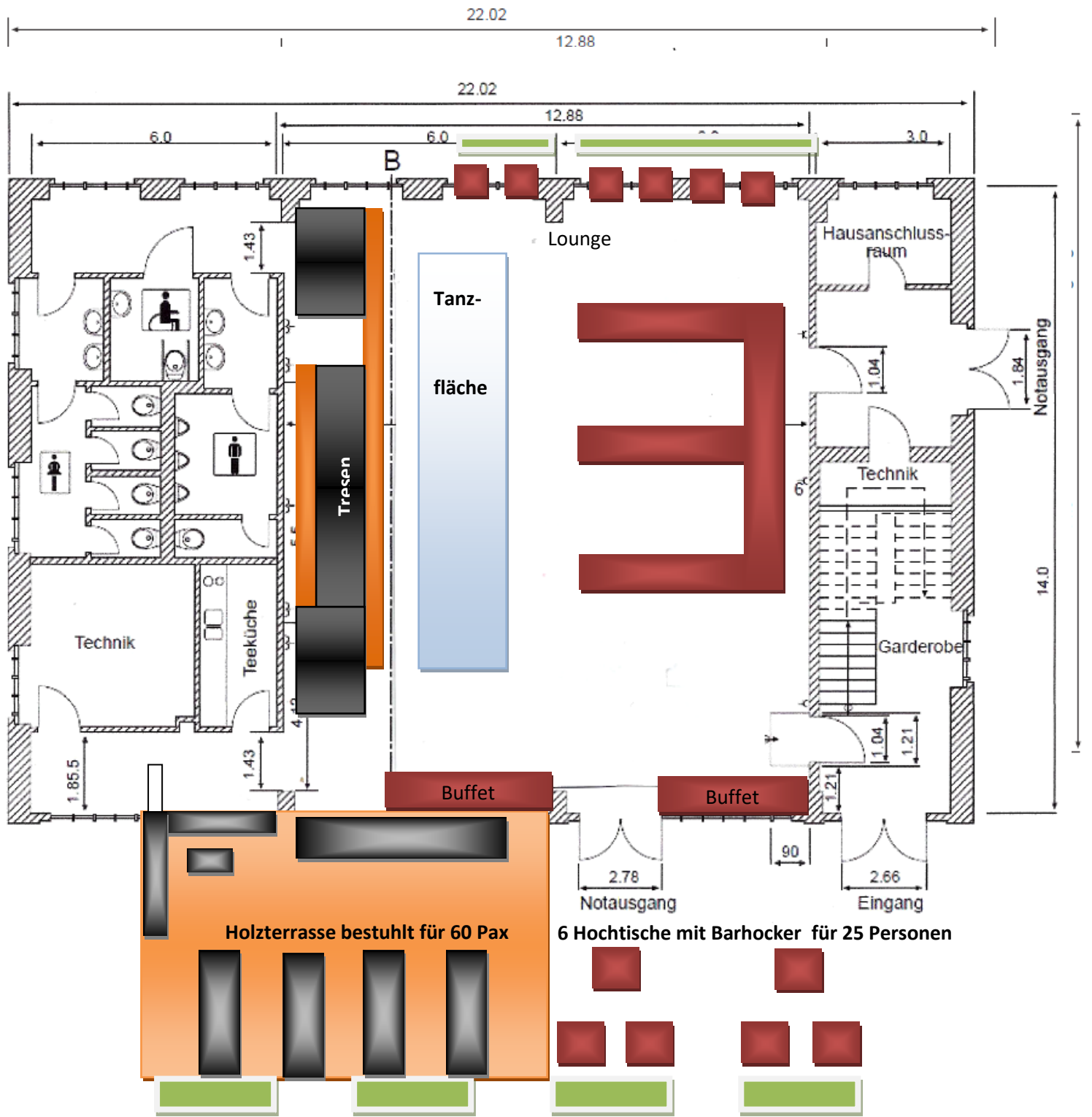
Notausgangstür
lichte Breite x lichte Höhe
2,78 m x 1,82 m

$\times / \text{---} / \times_6$ Einfach-/Zweifach-/
Mehrfachsteckdose

Tragwerk

Fenster





Eingang
Tessenowstraße

Eingang
lichte Breite x lichte Höhe
2,66 m x 1,85 m

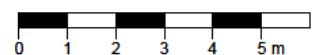
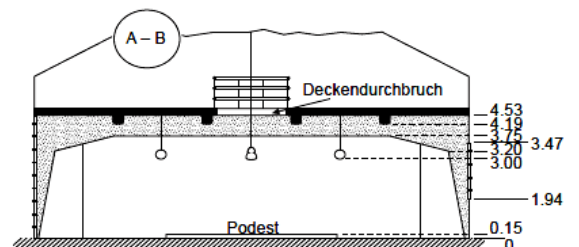
Eingang Veranstaltungsraum
lichte Breite x lichte Höhe
1,04 m x 2,08 m

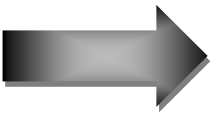
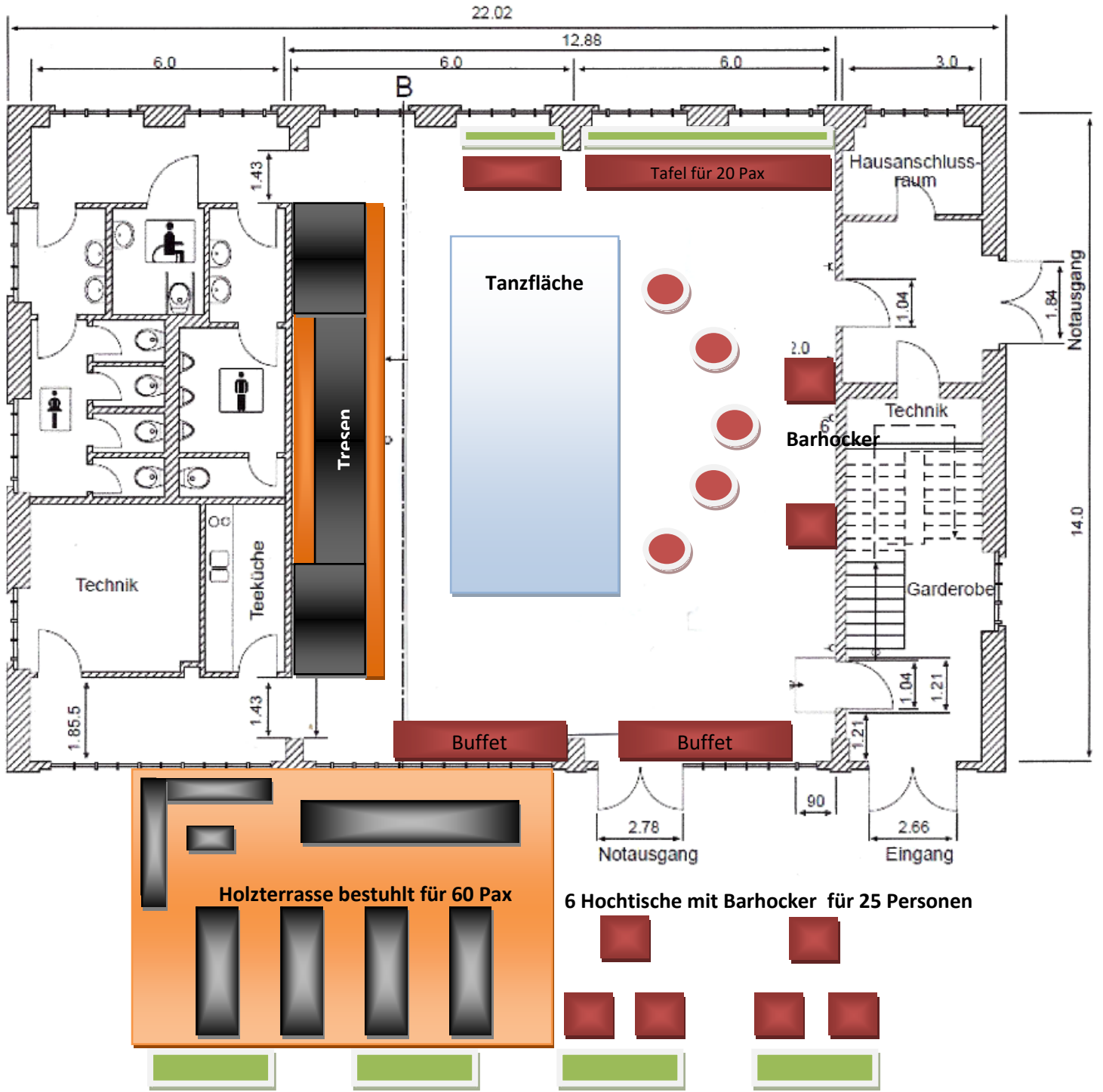
Notausgangstür
lichte Breite x lichte Höhe
2,78 m x 1,82 m

$\times / \text{---} / \text{---}$
 \times_6 Einfach-/Zweifach-/
Mehrfachsteckdose

Tragwerk

Fenster





Eingang

Tessenowstraße

Eingang
lichte Breite x lichte Höhe
2,66 m x 1,85 m

Eingang Veranstaltungsraum
lichte Breite x lichte Höhe
1,04 m x 2,08 m

Notausgangstür
lichte Breite x lichte Höhe
2,78 m x 1,82 m

$\times / \frac{1}{6}$ Einfach-/Zweifach-/
Mehrfachsteckdose

Tragwerk

Fenster

